

ЧЕК-ЛИСТ:

КАК ПОДГОТОВИТЬСЯ К ТЕКСТИЛЬНОМУ ОФОРМЛЕНИЮ

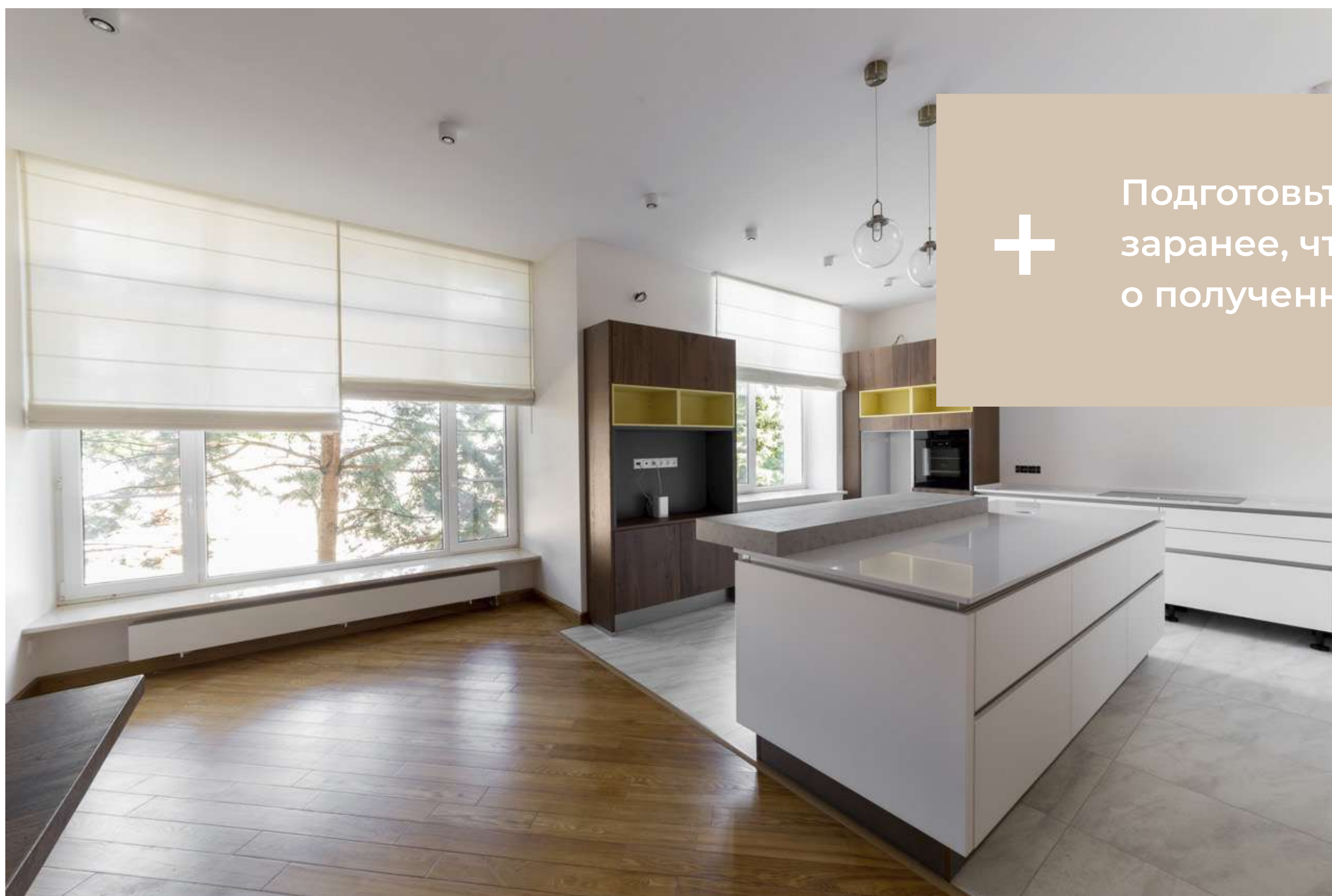
на этапе планирования ремонта



СТУДИЯ ТЕКСТИЛЬНОГО ДИЗАЙНА
СТИЛЬНЫЕ-ТЕКСТИЛЬНЫЕ

А МОЖЕТ ПОТОМ?

До или в процессе ремонта текстиль кажется завершающей стадией, для которой в бесконечной череде дел и задач может не хватать времени и ресурса



Подготовьтесь к текстильному оформлению заранее, чтобы в дальнейшем не сожалеть о полученных результатах

КАК?
РАССКАЗЫВАЕМ
ДАЛЕЕ!



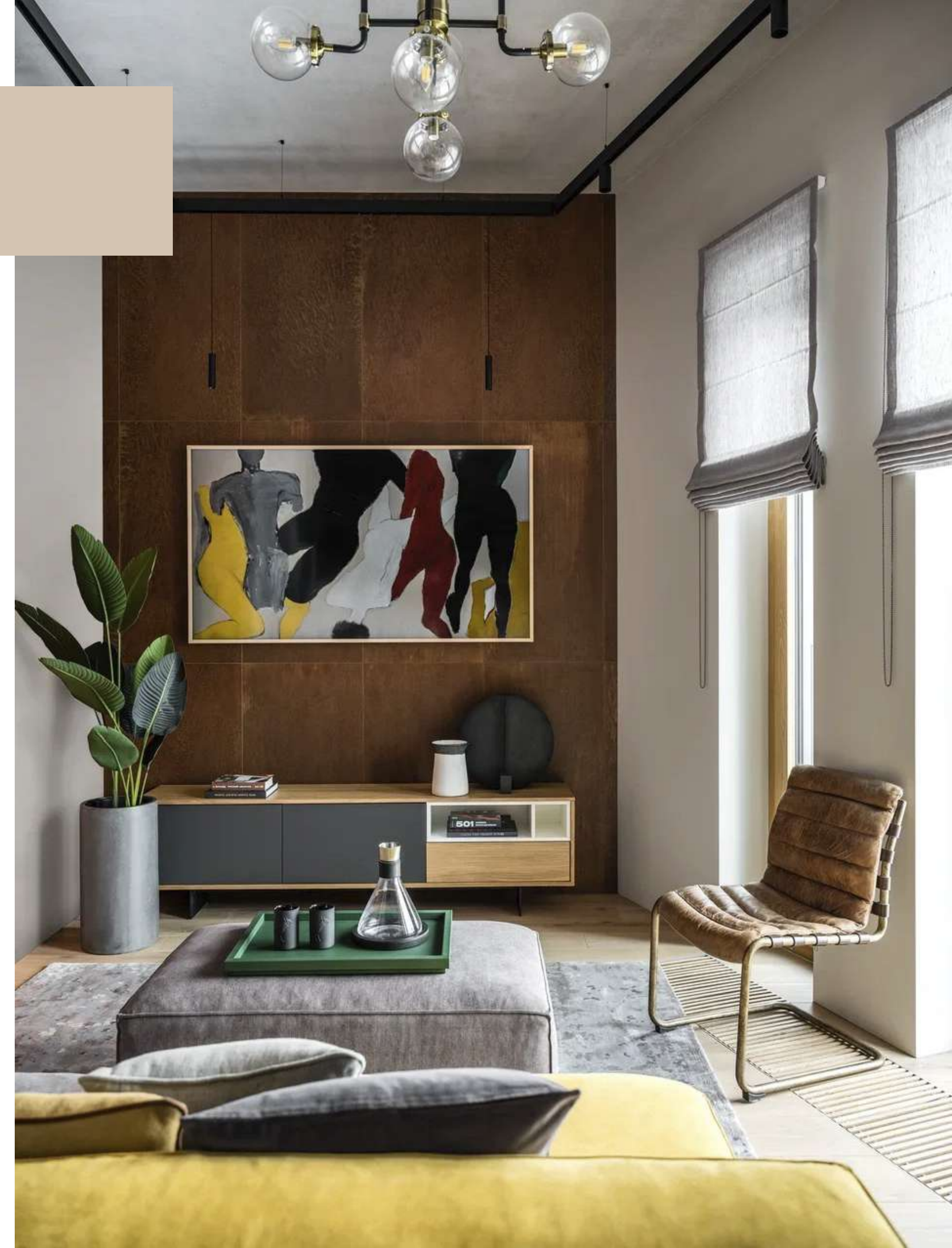
1. УТОЧНЯЕМ ПОТРЕБНОСТИ

Текстильное оформление – долгий и кропотливый процесс, и еще задолго до выбора конкретной ткани важно определиться:

+ Какая модель предпочтительнее? Ведь это могут быть портьеры, римские шторы, японские панели или их комбинация. Текстиль может и вовсе не требоваться – и самым эффективным решением станут минималистичные рулонные шторы;

+ Какую роль будет выполнять текстиль? Он требуется для защиты от солнца или для красоты и уюта? Если для защиты, насколько плотно должен закрываться свет и в каких зонах?

+ Сценарий управления. Вам комфортно распахивать портьеры навстречу солнечным лучам или удаленно регулировать их положение с помощью пульта?





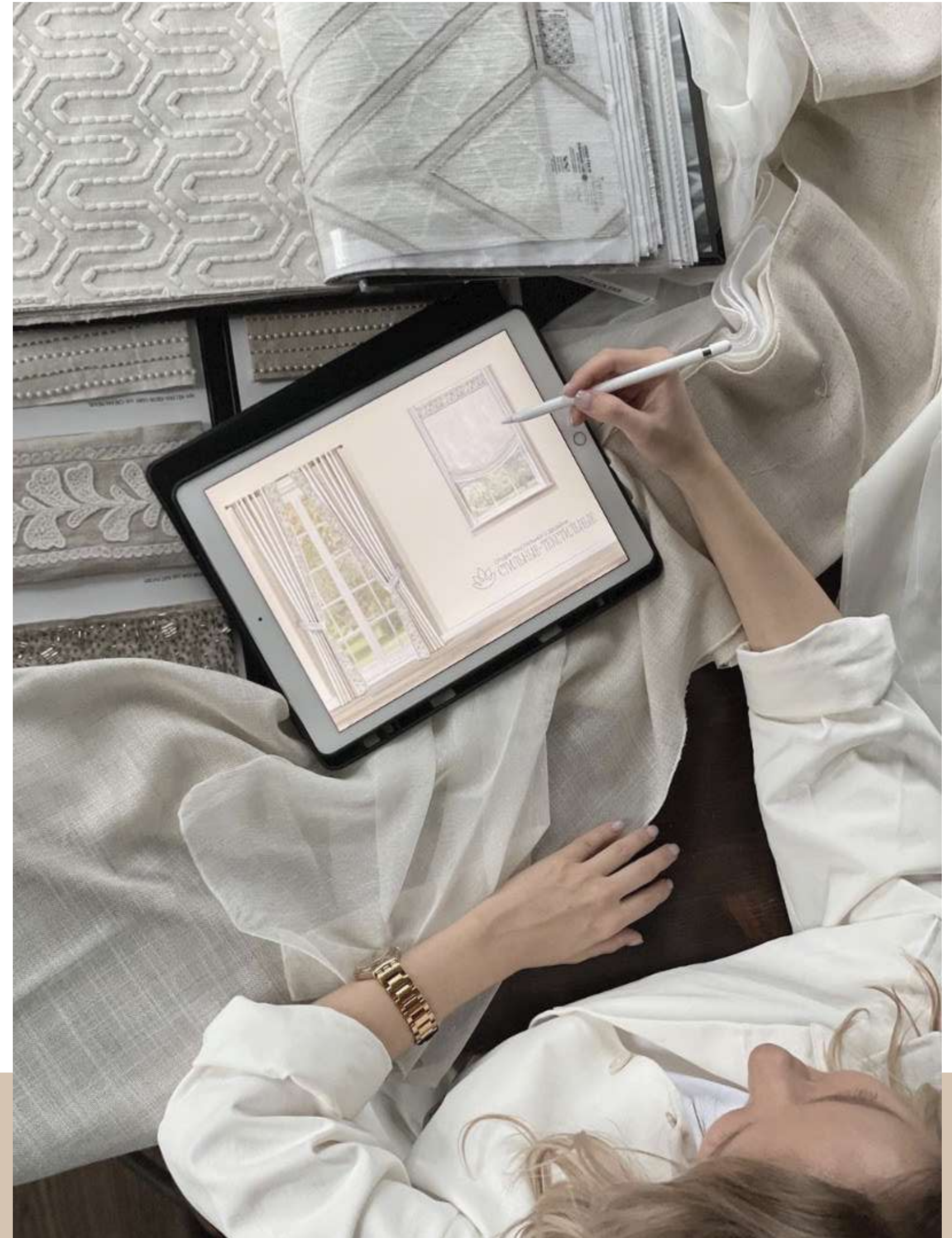
2. ОПРЕДЕЛЯЕМСЯ С ФИЗИКОЙ

Сформулировав пожелания, проверьте, соответствует ли дизайн-проект задуманному:

- + Запланируйте потолочные ниши для портьер и тюля – скрытые карнизы удобнее и практичнее в использовании. Соразмерьте глубину и высоту ниш с количеством требуемых рядов и типом карнизов;
- + Убедитесь, что проекцию ниш не перегораживают батареи или мебель, а ниши заступают на простенки справа и слева от окна минимум на 20 сантиметров;
- + Чтобы римские шторы не блокировали открытие окон, простенки над ними должны составлять не менее 20 сантиметров;
- + Предусмотрите электрические выводы, если требуются электрические карнизы или светозащита.

**Уже на данном этапе можно
и нужно консультироваться
с декоратором по текстилю**

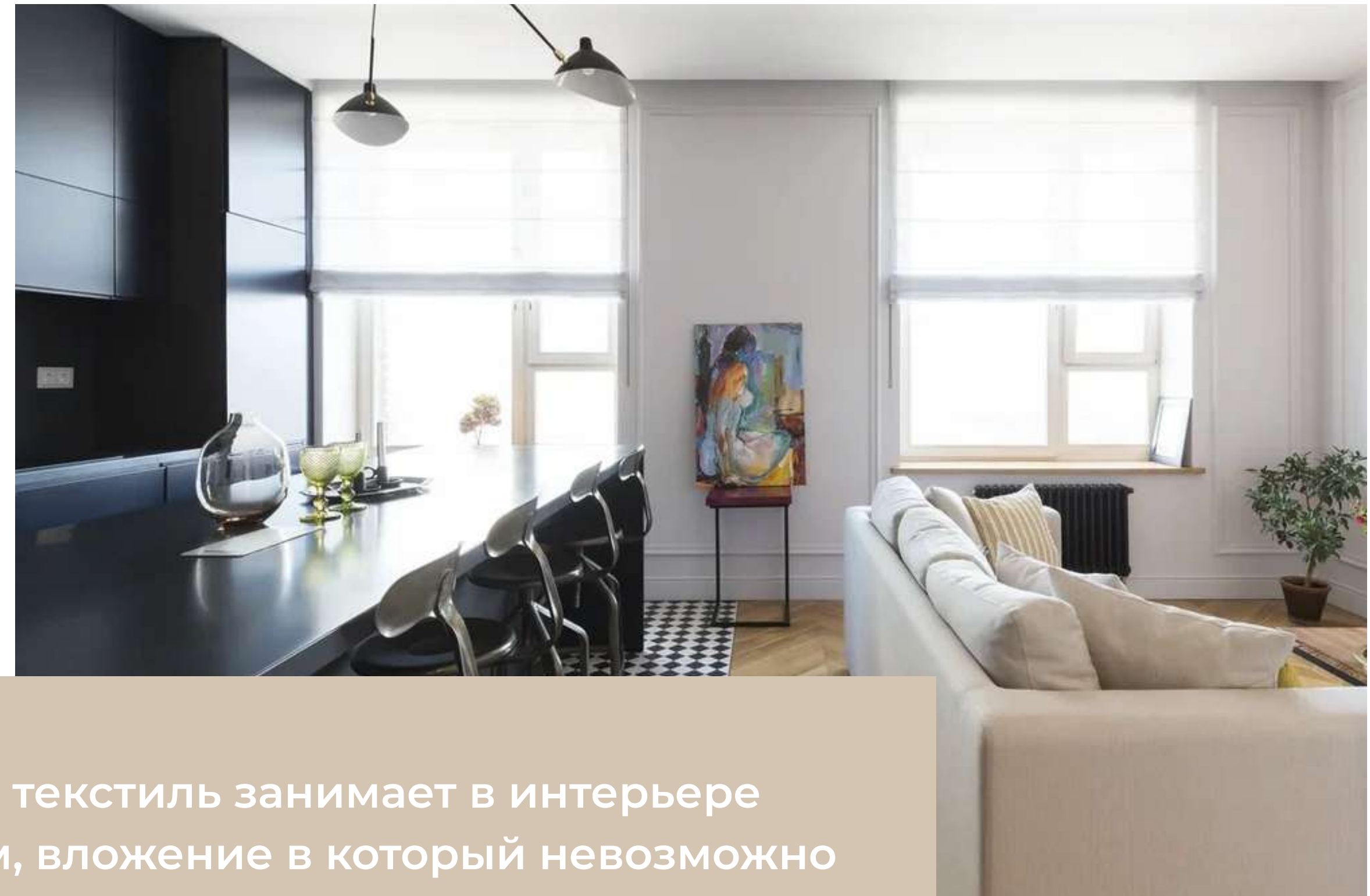
Даже если ремонт еще
на стадии запуска и до выбора
тканей далеко, декоратор
грамотно рассчитает требуемый
размер ниш и места вывода
электричества





3. ДЕРЖИМ РУКУ НА ПУЛЬСЕ

Осуществите предварительный просчет текстильного оформления, сократив риск выхода за рамки бюджета

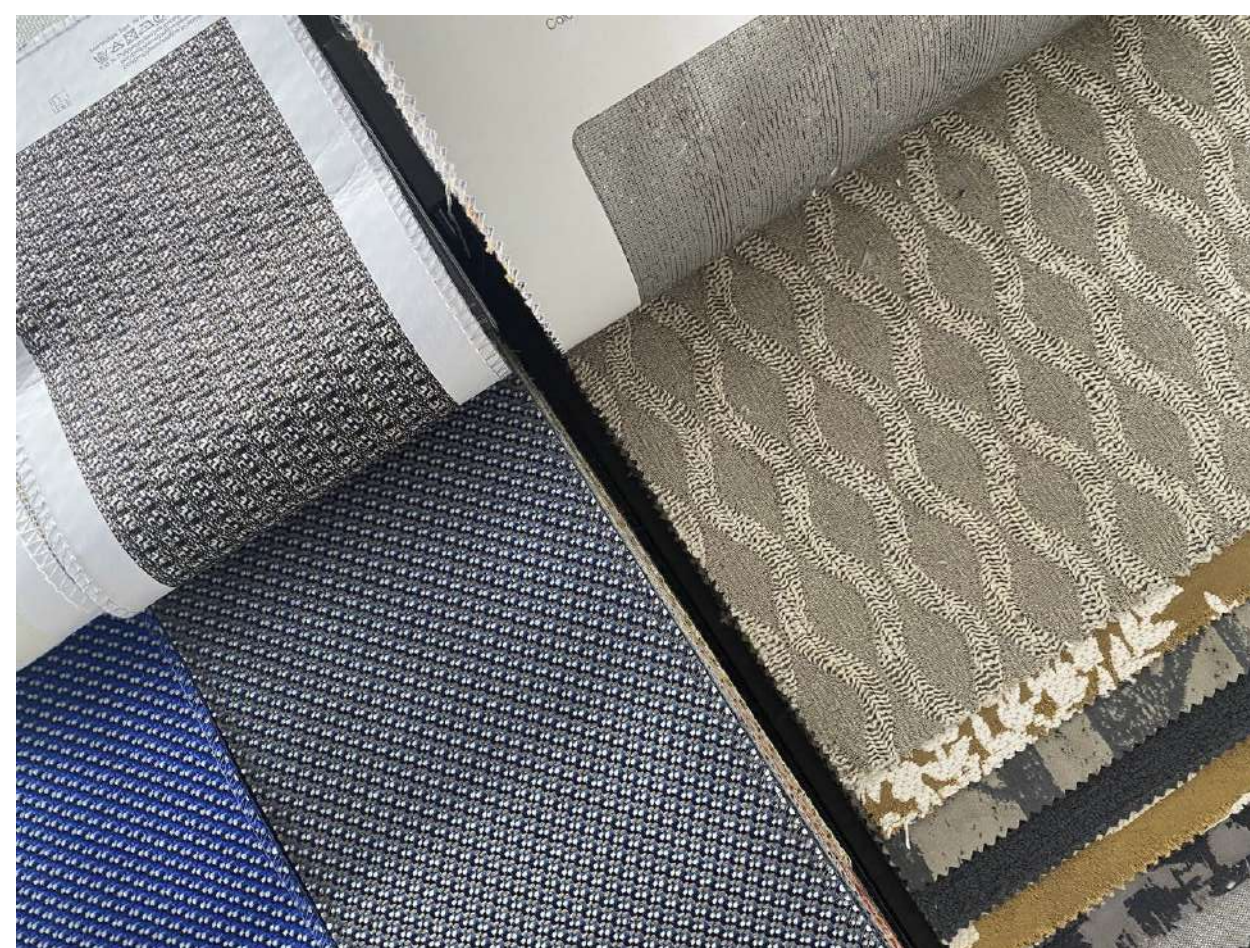


Важно помнить: текстиль занимает в интерьере заметный объем, вложение в который невозможно оценить без помощи профильного специалиста

4. А ТКАНИ?

Все больше людей определяются с тканями и текстилем уже на стадии проектирования интерьера, не ограничивая себя в визуальных возможностях. К ним могут относиться:

- + Эффектный ковер, который станет сердцем интерьера и поможет уже к нему выбрать более интересную мебель и аксессуары;
- + Характерная ткань портьер, определяющая более сложный тон отделки;
- + Акцентная обивка мебели.





СТУДИЯ ТЕКСТИЛЬНОГО ДИЗАЙНА

СТИЛЬНЫЕ-ТЕКСТИЛЬНЫЕ

МЫ – НАДЕЖНЫЙ ПАРТНЕР В СОЗДАНИИ СТИЛЬНЫХ-ТЕКСТИЛЬНЫХ РЕШЕНИЙ



<https://trendydesign.ru/>



<http://trendytextile.ru>



@stilnye_textilnye



Лужнецкая наб., д2/4 стр4



+7 495 803 4344